



CARREFOUR  
GROUPE

# BAROMÈTRE DES SALARIÉ·E·S CARREFOUR

SANTÉ ET CONDITIONS DE TRAVAIL  
ORGANISATION ET STRATÉGIE  
CRISE SANITAIRE

SEPTEMBRE 2021  
EDITION #2



2021

JE NOTE

2<sup>E</sup> BAROMÈTRE DES SALARIÉ·E·S CARREFOUR

MA BOÎTE

# ENQUÊTE – MÉTHODOLOGIE

Malgré la crise sanitaire, près de 3000 salariés ont répondu à l'enquête des délégués CFDT de Carrefour :  
« Je note ma boîte ».

La 2<sup>e</sup> édition du Baromètre « Je note ma boîte » a été complétée par des questions relatives aux impacts de la crise sanitaire sur les conditions de travail.

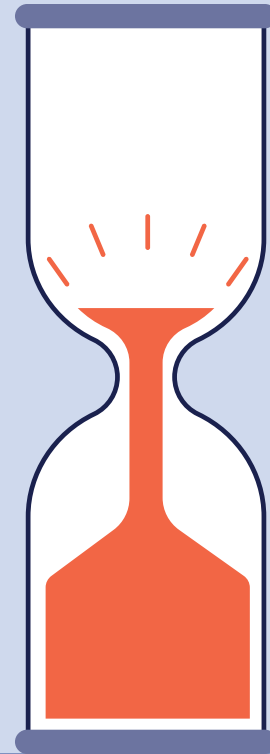
*L'analyse des données recueillies a été confiée à un cabinet d'experts indépendant.*

**La santé**

# LES SALARIÉ·E·S DE CARREFOUR SE SENTENT ÉPUIÉS

**76%**  
sont épuisés physiquement  
(69% l'année dernière)

**73%**  
sont épuisés moralement  
(65% l'année dernière).



Un quart des salarié·e·s de Carrefour déclare même prendre des médicaments ou stimulants à cause de leur travail et 37% ont eu des problèmes de santé liés à leur travail.



Ces effets du travail sur la santé sont probablement à lier à la hausse de la charge de travail constatée en 2020-21 par

**83%**  
(77% l'année dernière).

# CE QUE LES SALARIÉ·E·S EN DISENT

Les témoignages de salarié·e·s révèlent une surcharge de travail de plus en plus difficile à soutenir

*« J'ai l'impression de passer ma vie au travail et de moins voir ma famille »*

*« Une charge de travail qui s'est amplifiée et une direction dans le déni qui assure que les effectifs sont largement suffisants ! »*

*« Cela devient de plus en plus dur moralement. Nous sommes tout épuisés : beaucoup plus de travail et pas d'embauche. »*

*« Une charge de travail irréalisable, pression de l'encadrement, épuisement total à chaque fin de journée. »*



# UNE DIRECTION PERÇUE COMME INDIFFÉRENTE AUX CONDITIONS DE TRAVAIL

**77%**

des salarié·e·s ont le sentiment que leur direction  
ne se sent pas concernée par leurs conditions de travail  
(73% l'année dernière)

Cette donnée interroge sur  
l'efficacité des plans de prévention  
des risques professionnels... et sur les  
conséquences du développement des  
nouveaux projets d'organisation.



# CE QUE LES SALARIÉ·E·S EN DISENT

**Les salarié·e·s témoignent d'un désintérêt de leur hiérarchie pour leurs conditions de travail**

*« Aucune considération par notre directeur ou nos responsables. Nous sommes que des numéros pour eux, cela est bien triste »*

*« On se sent encore plus invisibles et ignorés qu'avant. »*

*« On a le sentiment que la direction se désolidarise complètement de ses salariés et c'est bien dommage. »*

*« La hiérarchie nous en demande plus et ne prend pas en compte notre fatigue, notre démotivation. »*



# **La transformation de l'entreprise**



# LE MANQUE D'INFORMATION ENTRETIENT L'ANXIÉTÉ ET LA PERTE DE CONFIANCE DES SALARIÉS DANS LEUR DIRECTION



**69%**

des salariés déclarent manquer d'informations sur la stratégie de Carrefour (63% en 2020)

**74%**

déplorent le manque d'information sur les conséquences de la réorganisation sur leur métier (69% en 2020).



**78%**

d'entre eux déclarent ne pas avoir confiance en l'entreprise pour les aider à évoluer professionnellement (76% en 2020), même s'ils sont un peu moins nombreux à ressentir une menace pour leur emploi (64% vs 69% en 2020).



De même, quand on leur demande «s'ils sont bien au sein de l'entreprise»,

**57%**

répondent par l'affirmative, une dégradation réelle par rapport à l'année dernière (63%).



# **Les impacts de la crise sanitaire**

# FORTE DÉGRADATION DES CONDITIONS DE TRAVAIL EN CONTEXTE COVID

**74%**

des salariés reconnaissent que, depuis le début de la crise sanitaire, leurs conditions de travail se sont dégradées.

Ils n'étaient que 50% l'année dernière à admettre une dégradation liée à la crise sanitaire. C'est à relier avec la forte hausse constatée sur la charge de travail.



Les réponses sont mitigées quant à leur confiance aux mesures de prévention mises en place par Carrefour pour se préserver du risque de contamination : seulement

**58%** ont confiance en leur employeur.



# CE QUE LES SALARIÉ·E·S EN DISENT

*« Changement d'horaires à la dernière minute, on nous demande plus de tâches, on doit faire plus de travail pour compenser les arrêts non remplacés sans aucune compensation financière qui serait bien méritée, car nous sommes chaque jour confrontés à des milliers de personnes et en plus notre emploi est menacé, car beaucoup d'hypers risquent de passer indépendants. »*

*« Une organisation de travail plus compliquée et lente du fait de l'éloignement entre collègues dû aux gestes barrières. Une ambiance plus mauvaise. Une tension permanente. »*

*« J'aimais venir travailler, il y avait une bonne ambiance. Depuis la crise, tout le monde est sur les nerfs et la charge de travail nous étouffe. »*

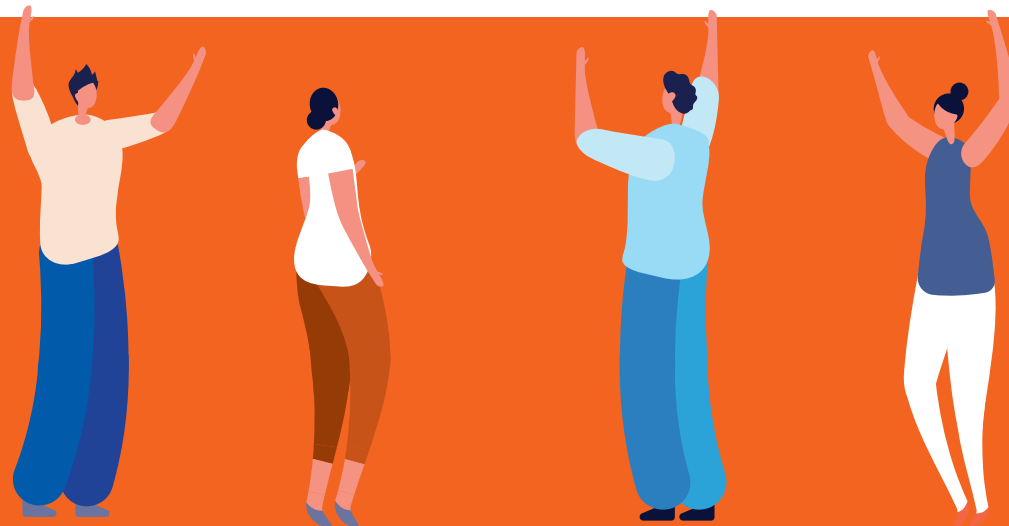
*« L'incivilité de certain clients a augmenté depuis la crise du Covid ; non-respect du minimum des gestes barrières et surtout impolitesse ; moralement épuisant certains jours... »*



# LA NOTE GLOBALE ATTRIBUÉE À CARREFOUR PAR SES SALARIÉ·E·S EST DE

**4,1** /10

contre 4,5 l'année dernière traduisant une forte  
dégradation des conditions de travail





CARREFOUR  
GROUPE

Ce baromètre a été réalisé  
à l'initiative de la CFDT  
Carrefour Groupe

**RENDEZ-VOUS L'ANNÉE  
PROCHAINE !**

**Nous écrire**

[cfdt.carrefourgroupe@gmail.com](mailto:cfdt.carrefourgroupe@gmail.com)

**Nous suivre**

<https://www.facebook.com/carrefour.reculsocial/>



2<sup>e</sup> Baromètre  
des salarié·e·s carrefour